

Schlüsselfertige Reihenhäuser in einer einmaligen Lage in Musterstadt, Musterstraße



Ansicht Süd



GM-IMMOBILIEN GMBH

Entdecken Sie das gute Zuhause

Herrliche Südwest-Gärten in einer gewachsenen, hochwertigen Lage warten auf Sie und Ihre Kinder.

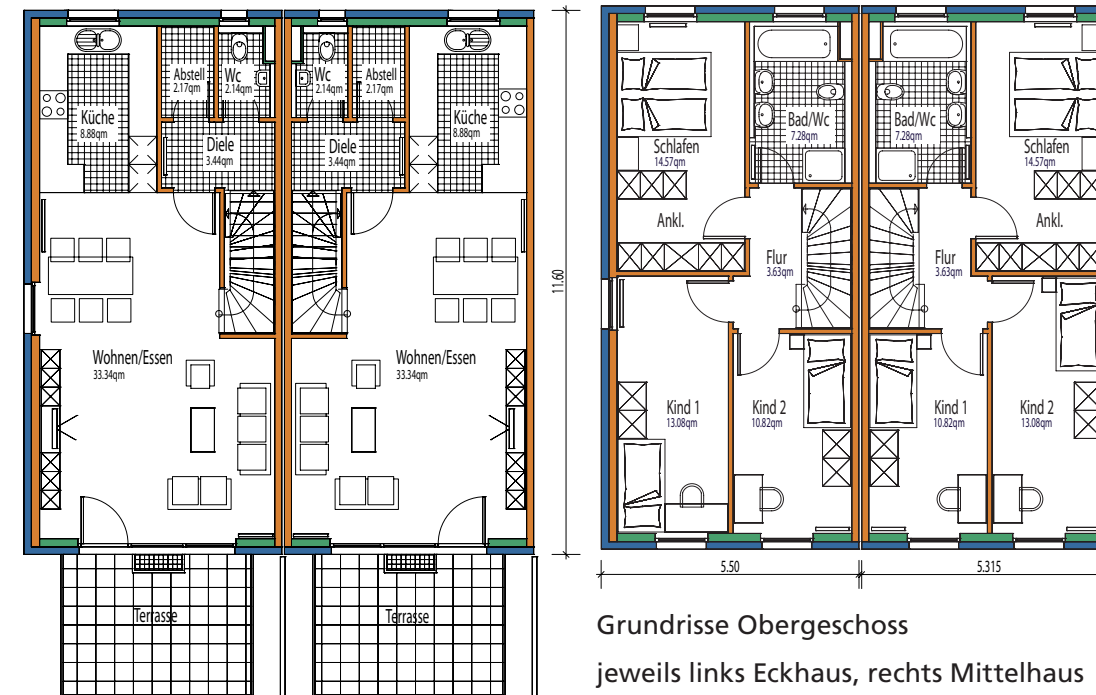
Die schlüsselfertigen Reihenhäuser werden nach der neuesten Energie-Einsparverordnung gebaut.

Schlüsselfertig heißt für uns:

- provisionsfrei
- inklusive Keller
- Garage im Haus
- plus 2. Stellplatz
- inklusive eigener Solaranlage
- inklusive aller Maler- und Tapezierarbeiten
- Dachgeschoss ausgebaut
- Tageslichtbad
- Eingangsbereich in Granit
- Wohn-/ Esszimmer mit Parkett
- sämtliche Schlafräume, sowie das Dachgeschoss mit Laminat



Lageplan



Grundrisse Erdgeschoss

Grundrisse Obergeschoss
jeweils links Eckhaus, rechts Mittelhaus

Haus Grundstück

Haus	Grundstück
Haus 1	276 m ²
Haus 2	147 m ²
Haus 3	192 m ²
Haus 4	179 m ²
Haus 5	165 m ²
Haus 6	169 m ²
Haus 7	372 m ²

Alle Häuser haben eine Wohnfläche von ca. 140 m².



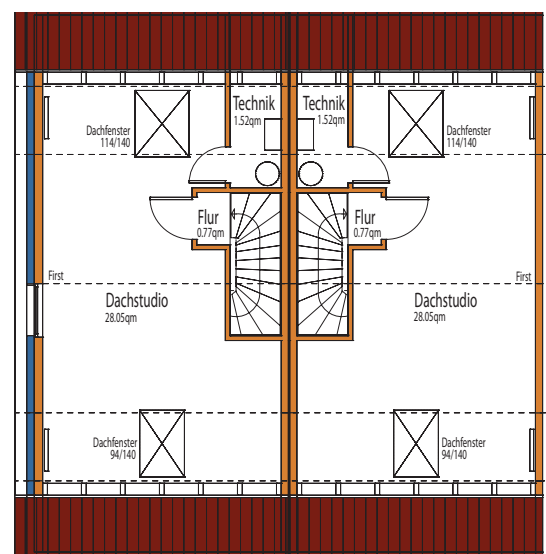
Ansicht Süd (Garten, Haus 2/3)



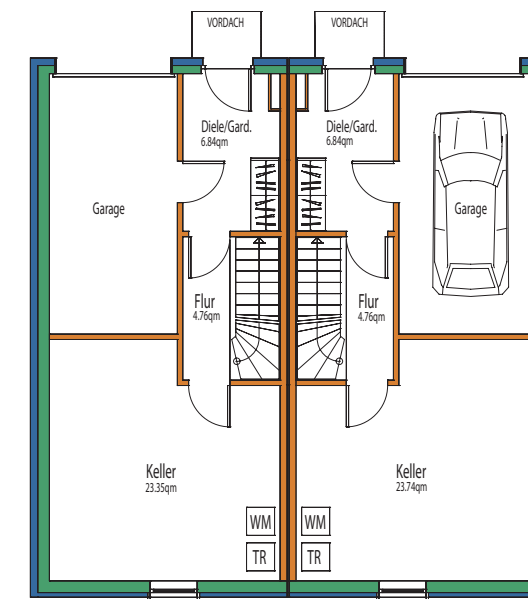
Ansicht Ost (Haus 3)



Ansicht Nord (Eingang, Haus 2/3)



Grundrisse Dachgeschoss



Grundrisse Untergeschoss

Erleben Sie auch unser Musterhaus in Musterstadt. Gerne stehen wir Ihnen für eine Besichtigung zur Verfügung.



Einblick Musterhaus



Ansicht Eingang

Ihre Ansprechpartnerin: Frau Musterfrau

Immobilien GmbH
Musterstraße 32
70180 Stuttgart
Tel. 0711-000000-0
Fax 0711-000000-21
musterfrau@immobilien.com
www.immobilien.com

Abbildungen ohne Gewähr. Farbabweichungen,
Änderungen und Irrtümer vorbehalten.



GM-IMMOBILIEN GMBH
Entdecken Sie das gute Zuhause